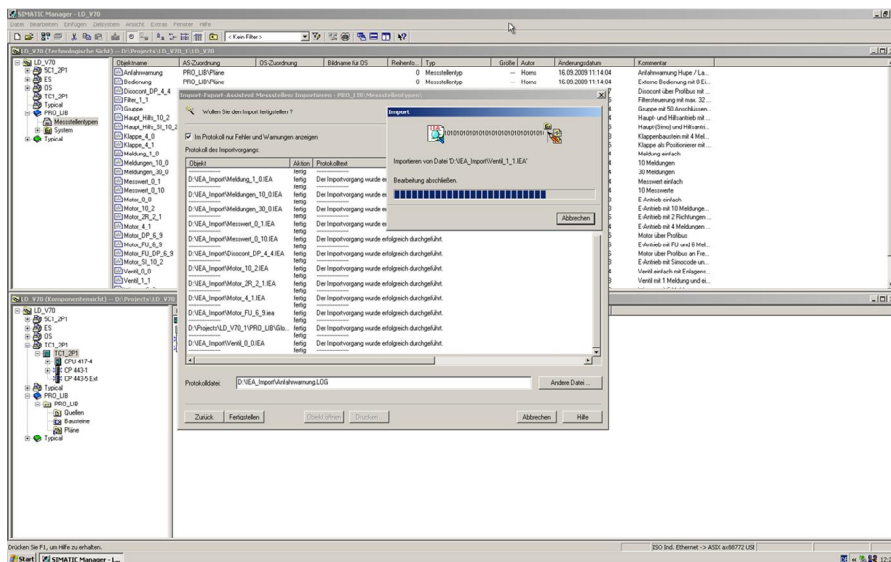


Extreme Zeitersparnis: ECAE-System von Aucotec als Drehscheibe auch für das Engineering der Leitsystem-Software

Die datenbankbasierte Systemplattform Engineering Base (EB) des Hannoverschen Software-Hauses Aucotec bietet der Prozessindustrie nicht nur die Basis für die komplette Hardwareplanung: Die neueste Entwicklung ermöglicht es jetzt auch, die für jede Mess- (und Stell-) Stelle benötigten Softwarebausteine festzulegen. Diese einzigartige Durchgängigkeit schaffte in einem ersten Pilotprojekt eine außerordentliche Zeitersparnis von mehreren Wochen.

Der nächste Schritt

Ausgehend von den im R&I-Schema definierten Messstellen und Verbrauchern wird zunächst die Gerätetechnik definiert. Über die parallel entwickelte Infrastruktur der Anlage werden die Verkabelung wie auch der Signalfuss bis in das Leitsystem in einem integrierten Planungsprozess projiziert.



In Kooperation mit der Holcim (Deutschland) AG, einem der führenden Baustoffproduzenten in Norddeutschland und Tochter eines weltweit tätigen Konzerns, ist jetzt ein weiterer Integrationschritt vollzogen worden: Für die Festlegung der notwendigen Softwarebausteine hat Aucotec einen Assistenten geschaffen, der aus der Liste der Standardbausteine eine Auswahl ermöglicht. Außerdem wurden dank der grundsätzlichen Erweiterbarkeit des EB-Datenmodells weitere Attribute für die Parametrierung der Bausteine implementiert. Auch reine Logikfunktionen lassen sich neben den Mess- und Stellfunktionen in der Anlagenhierarchie anlegen und auf die gleiche Art mit Softwarebausteinen bestücken.

4 Wochen Arbeit gespart

Die so im Engineering integrierten Definitionen für die Leitsystemsoftware werden über eine spezifische Exportfunktion an die PCS7-Projektierung übergeben. Da in EB bereits die Parametrierung und Gruppenzuordnung getroffen wurde, läuft das Aktualisieren der



Create **Synergy** –
Connect **Processes**

Pressemitteilung

07 Juni 2010

Verschaltungen in PCS7 automatisch ab. Bereits im ersten Pilotprojekt hat sich eine eklatante Zeitersparnis bemerkbar gemacht: Der ursprünglich geplante Aufwand von vier Wochen für die Softwareerstellung wurde ersetzt durch etwa einen halben Tag Mehraufwand bei der Dateneingabe in Engineering Base.

Bei Abdruck bitten wir um ein Belegexemplar. Vielen Dank!

AUCOTEC AG, Oldenburger Allee 24, 30659 Hannover
Presse- und Öffentlichkeitsarbeit

Johanna Kiesel (jki@aucotec.com)

Die **Aucotec AG** ist einer der großen deutschen Anbieter für Engineering-Systeme und dazugehörige Dienstleistungen – mit mehr als 25 Jahren Erfahrung. Mit seiner Software werden auf der ganzen Welt elektro-, mess- und regeltechnische Anlagen geplant und betrieben. Zu dem Unternehmen mit Zentrale in Hannover gehören in Deutschland noch zwei weitere Entwicklungsstandorte in Frankfurt und Konstanz, drei regionale Vertriebs- und Supportniederlassungen sowie ein globales Netzwerk von Tochterunternehmen und Partnern.